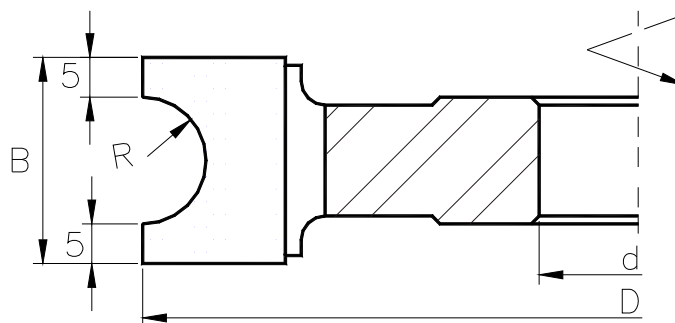
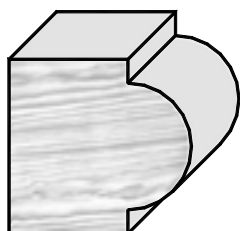


PŁ – FREZY DO PÓŁWAŁKA

Frezy z tej grupy przeznaczone są do wykonywania profilu półwałka o dowolnym promieniu (**R**). Zależność między promieniem (**R**), a szerokością freza (**B**) wynika ze wzoru: **$B = 2 \times R + 10$ mm**.



$$B = 2 \times R + 10$$

Standardowy asortyment frezów do półwałka:

D	100	125	140	160	180
d max	25	30	30	30	40
n max	9.000	9.000	6.000	6.000	6.000
B = 16 mm R = 3 mm	+	+	+	+	+
18 mm 4 mm	+	+	+	+	+
20 mm 5 mm	+	+	+	+	+
22 mm 6 mm		+	+	+	+
26 mm 8 mm		+	+	+	+
30 mm 10 mm		+	+	+	+
34 mm 12 mm		+	+	+	+
40 mm 15 mm		+	+	+	+
46 mm 18 mm			+	+	+
50 mm 20 mm			+	+	+
60 mm 25 mm				+	+
70 mm 30 mm				+	+
80 mm 35 mm					+
Rodzaj ostrza:	s, w				
Liczba zębów (z):	4				
Rodzaj uzębienia:	0				

„+” – symbol ten oznacza, że frez występuje w danej średnicy zewnętrznej „D”

Przykładowe oznaczenie freza do półwałka: PŁ 125 x 50 / 30 s 4.0 R 20